

**Vous créez votre  
entreprise ou elle  
a moins de 24 mois ?**



***Entrez du bon pied dans***  
**LE MONDE DES**  
**ENTREPRENEURS !**

**dep**

# FÉLICITATIONS !

Vous venez de créer votre entreprise ou vous êtes en activité depuis peu de temps.

Nous savons à quel point les premiers mois d'une nouvelle activité sont prenants et qu'il est crucial d'être opérationnel le plus rapidement possible. En tant qu'entrepreneur, vous avez mille choses à penser et à régler pour votre business.

**Nous pouvons vous aider à être plus efficace en vous proposant les meilleurs outils Informatiques et Télécoms adaptés à vos besoins.**

Et en prime, bénéficiez de remises exceptionnelles pour vous lancer sereinement dans votre activité !



# COMMUNIQUER ET ÊTRE JOIGNABLE

## Connexion Internet et Téléphonie Fixe : Quelles solutions choisir ?

Une connexion Internet fiable, associée à une offre de téléphonie fixe, est indispensable pour tout entrepreneur qui se lance.



**BON PLAN !**

Pour un **Accès Internet de base & WiFi**, optez pour

**PACKS BUSINESS**

***3 mois d'abonnements offerts\*\****

**BON PLAN !**

Pour un **Accès Internet professionnel & WiFi**, optez pour

**CONNECTEDOFFICE AVEC CLOUDPBX  
WITH CISCO WEBEX**

***3 mois d'abonnements offerts\*\****

\*\*voir conditions des offres sur :  
<https://www.deep.eu/lux/creation-d-entreprise>

**Au bureau** comme en **déplacement**, le **contact permanent** avec vos clients, fournisseurs, collègues est **essentiel** pour le développement de **votre activité**.

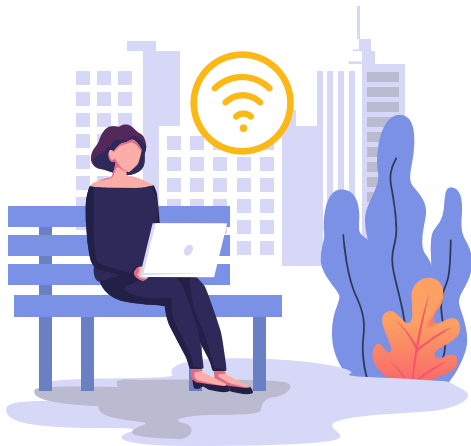
**BON PLAN !**

**BusinessEurope**, la gamme de de forfaits mobile pour les professionnels avec :

- **APPELS/SMS**
- **INTERNET MOBILE AU LUXEMBOURG, EN EUROPE ET AUX USA**

**Mais aussi de l'illimité et la 5G incluse sans surcoût.**

**3 mois d'abonnements offerts\*\***



\*\*voir conditions des offres sur :  
<https://www.deep.eu/lux/creation-d-entreprise>

## D'AUTRES BESOINS ?

### Besoin de solutions bancaires ?

Appelez POST Finance au [8002 8004](tel:80028004) de 7h à 20h du lundi au samedi ou par mail à [contactpro.finance@post.lu](mailto:contactpro.finance@post.lu).



### Besoin de solutions Courrier ?

Appelez POST Courrier au [2424 6080](tel:24246080).



# POURQUOI VENIR CHEZ DEEP ?

## Efficacité

Nous avons des services rapides : vous repartez avec des produits et des connexions dès votre passage en Business Corner.

## Service après-vente

En cas d'incident sur votre mobile, un coursier reprend votre appareil et vous en prête un de remplacement.

## Innovation

DEEP a développé un savoir-faire unique au Luxembourg en s'adaptant aux grandes tendances et en créant des services innovants basés sur des technologies de pointe pour vous offrir une palette de produits et services complète.

## Engagement

Nous nous engageons à ce que vous soyez opérationnel endéans 24h : ouverture de ligne mobile + connexion Internet 4G ou 5G.

## Accompagnement

Aide pour la configuration de vos appareils mobiles ou transfert de données d'un device à un autre.

## Livraison

Livraison gratuite de cartes SIM et de Smartphones.

## DEEP, C'EST AUSSI :

- **1<sup>er</sup> fournisseur** de services Télécom & ICT au Luxembourg
- **Meilleur réseau mobile** au Luxembourg en 2022
- Assure le déploiement de **la fibre optique** pour l'ensemble du Luxembourg

# LES BUSINESS CORNERS, DES ESPACES DÉDIÉS À NOS CLIENTS PROS

Rien de tel qu'un rendez-vous face à face pour en apprendre davantage sur votre business et vous proposer les produits et services les plus adaptés.

- SUR RDV
- CONSEILLERS A VOTRE ECOUTE
- OFFRES ADAPTÉES À VOS BESOINS

<https://www.deep.eu/lux/nous-contacter/trouver-un-business-corner>



## POURQUOI CHOISIR LA FIBRE DE DEEP ET QUELS SONT SES AVANTAGES ?



Pour connecter simultanément plusieurs appareils sans perte de vitesse.



Pour avoir une connexion internet très rapide et très stable pour votre activité professionnelle.

## SOLUTIONS MOBILES TOUT-EN-UN



Maîtrisez votre budget avec simplicité, consommez votre forfait en Europe sans distinction et profitez de la 5G incluse au Luxembourg, en Europe et aux USA sans surcoût.

## FACTURATION SIMPLIFIÉE



Facturation de votre à la seconde dès la 1ère seconde et en KB dès le 1er KB.

POUR TOUTE DEMANDE D'INFOS OU  
COMMANDE, APPELEZ AU NUMÉRO  
GRATUIT **8002 4000** OU RDV SUR :

